

SPRCHOMAT

Koncept veřejných sprch

VOJTĚCH SEDLÁČEK

—

ABI I
ABI I

ARCHITEKTI BEZ HRANIC

Nabízíme vám jednoduchý recept, jak přestavět nevyužívané veřejné záchodky na sprchu.
Představíme vám koncept návrhu Sprchomatu.

Výchozí stav

Veřejné záchodky, několik kabinek, obsluha.

Cílový stav

Sprchomat, místo, kde se může umýt kdokoli, cyklista, turista a nebo například lidé bez domova. Předkládáme tři varianty, kdy dvě jsou pro lepší představu detailněji propracované.

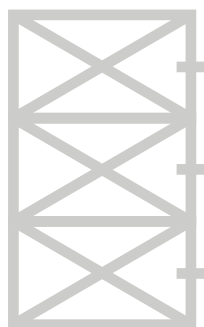
Varianty

“poslední kabinka” – využijeme dispozice veřejných záchodků, kdy poslední kabinku rozšíříme o prostor chodby a dáme ji novou náplň – Sprchomat.

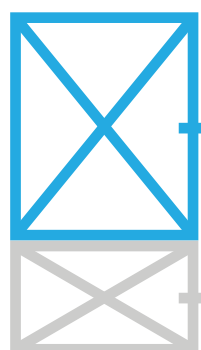
“dvě kabinky za jednu sprchu” – spojíme dvě kabinky v jeden prostor a využijeme jej jako Sprchomat.

“prototyp” – vytvoříme inteligentní konstrukci, která se dá jednoduše vestavět do stávajících kabinek. Vzniká možnost sériové výroby a tím snížení nákladů.

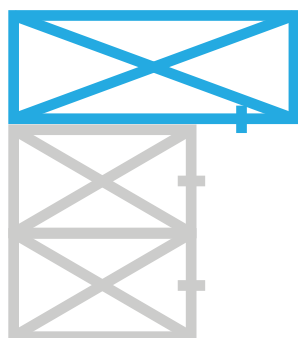
00 Výchozí stav



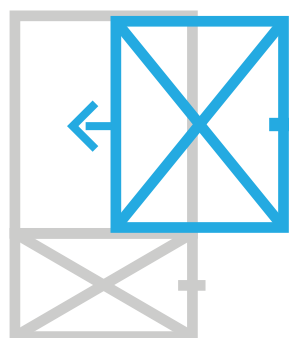
01 Dvě kabinky za jednu sprchu



02 Poslední kabinka



03 Prototyp



Povrchy

Stěny místnosti jsou opatřeny betonovou stěrkou. Výhodou stěrky oproti obkladu je, že je bezespará, nabízí vyšší hygienický standard a snadnější údržbu.

Podlaha bude vyspádována do odtokové guly a přes tuto úpravu bude položen nerezový rošt. Rozteč jednotlivých dílů bude zvolena tak, aby byla příjemná na dotek bosou nohou.

Výhodou tohoto řešení je rovný povrch na stání, který má pod sebou povrch vyspádovaný. Zároveň stojíme na relativně suchém povrchu, ačkoli jsme se právě osprchovali.

Vybavení

Uvažujeme následující prvky v provedení robustním provedení antivandal – hlavová sprcha, ovládací tlačítko, zabudovaný zásobník na mýdlo, zrcadlo. Na druhé straně místnosti zabudovaný odpadkový koš. Odkládání věcí je vyřešeno dvěma způsoby: háčky a police. K dispozici jsou také pytle na vyhození větších věcí.

Osvětlení

Zapuštěné bodovky.

Dveře

Mají odspoda přiměřenou mezeru: vidím, že je sprcha právě obsazena, ale nevidím toho příliš.

Dveře jsou opatřeny otevírací koulí, dají se zevnitř zamknout na západku, přičemž obsluha stále může dveře odemknout z chodby.

Časové omezení

Po pěti minutách přestane téct voda, po dalších pěti minutách se spustí automatické vydezinfikování sprchy. Tyto časy mohou být obsluhou manuálně upraveny, stejně tak je možnost spustit dezinfekci manuálně. Dále je obsluze k dispozici ventil a hadice na ruční umytí sprchy.

Poplatek a provoz

Použití sprchy bude v zaváděcím provozu zdarma. V návrhu uvažujeme s používáním jednorázových papírových ručníků.

Dále počítáme s darováním igelitových pytlů na osobní věci, případně ošacení určené k likvidaci.

Rozpočet

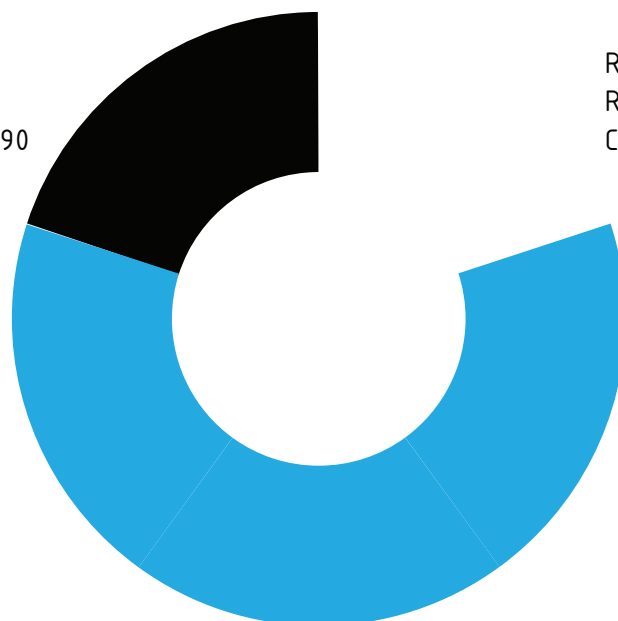
Uvažujeme náklady (projekční práce a inženýring, bourací práce, stavební práce, zařízení) kolem 200.000–250.000 Kč.

Výsledná cena bude však záviset na konkrétních podmínkách, může se tedy značně měnit.



RAL 9005
RGB 0, 0, 0
CMYK 100, 40, 50, 90

RAL 9010
RGB 255, 255, 255
CMYK 0, 0, 0, 0



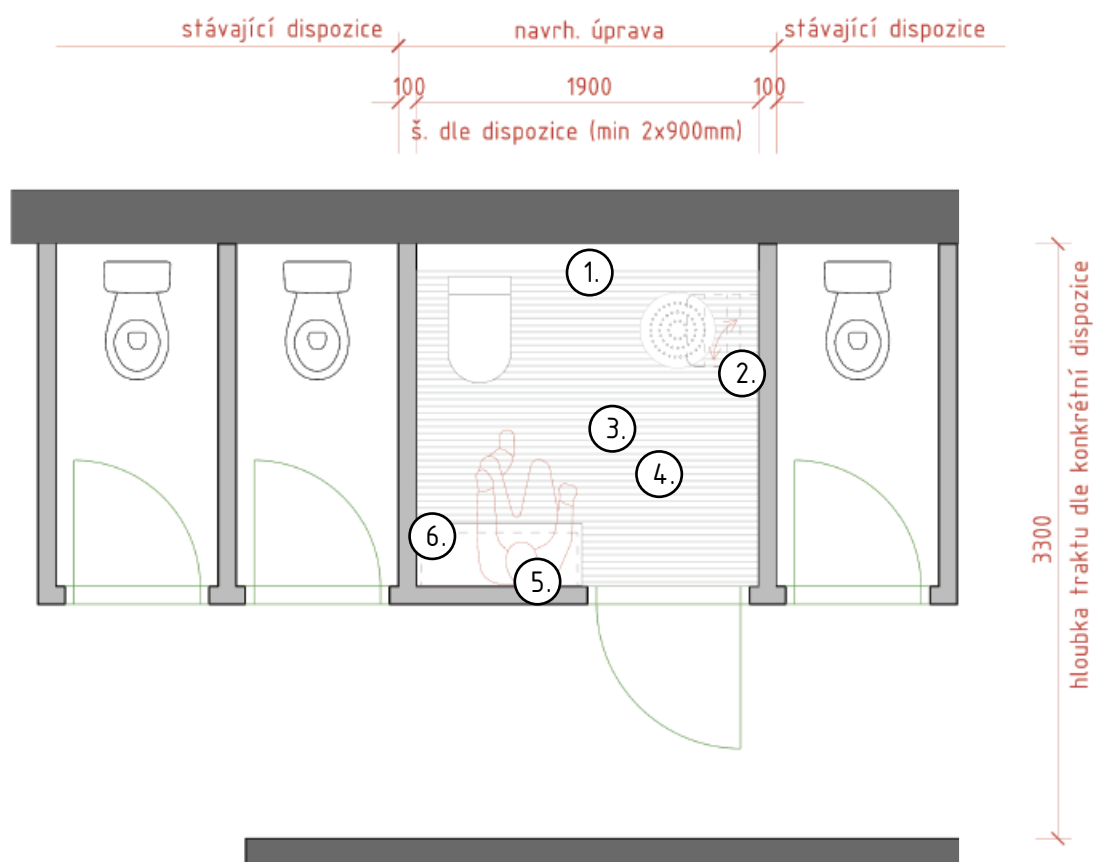
RAL 5012
RGB 0, 137, 182
CMYK 75, 30, 0, 10

Po příchodu zákazníka

1. Usmějte se a popřejte hezký den
2. Nabídněte papírové osušky a pytle na věci
3. Kdyby se zákazníkovi něco stalo ve sprše, pomozte mu nebo zavolejte pomoc
4. Zkontrolujte a vydezinfikujte sprchu
5. Vyhod'te pytle s oblečením k likvidaci

Chcete se osprchovat a nemáte kde?

1. Přijďte do Sprchomatu!
2. Usmějte se na obsluhu a popřejte jí hezký den
3. K dispozici Vám jsou papírové osušky a pytle na Vaše věci
4. Osprchujte se
5. Nic si nezapoměňte
6. Mějte hezký den



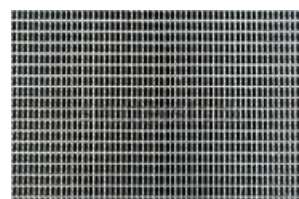
- ① Instalační předstěna
(sprcha, zapuštěná baterie,
zásobník sprch. gelu,
zrcadlo)



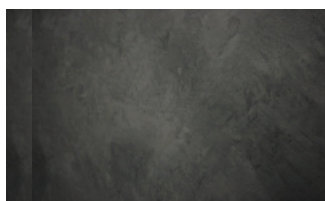
- ② Sklopné sedátko



- ③ Sprchový rošt zapuštěný
v rovině podlahy



- ④ Betonová stěrka

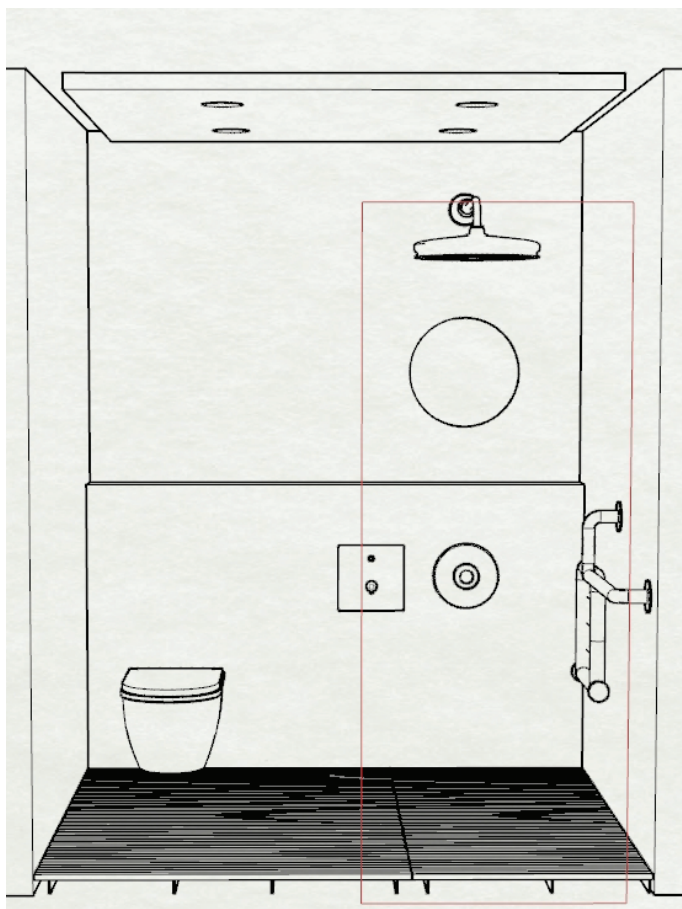


- ⑤ Prostor pro převlečení
a uskladnění osobních věcí
- lavice, police, háčky

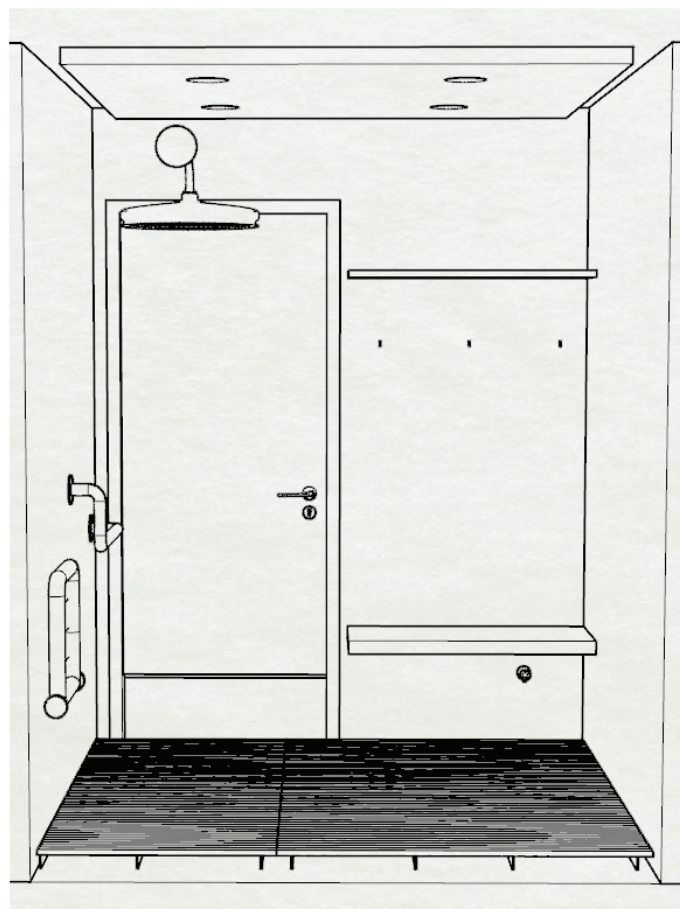


- ⑥ Rohový ventil



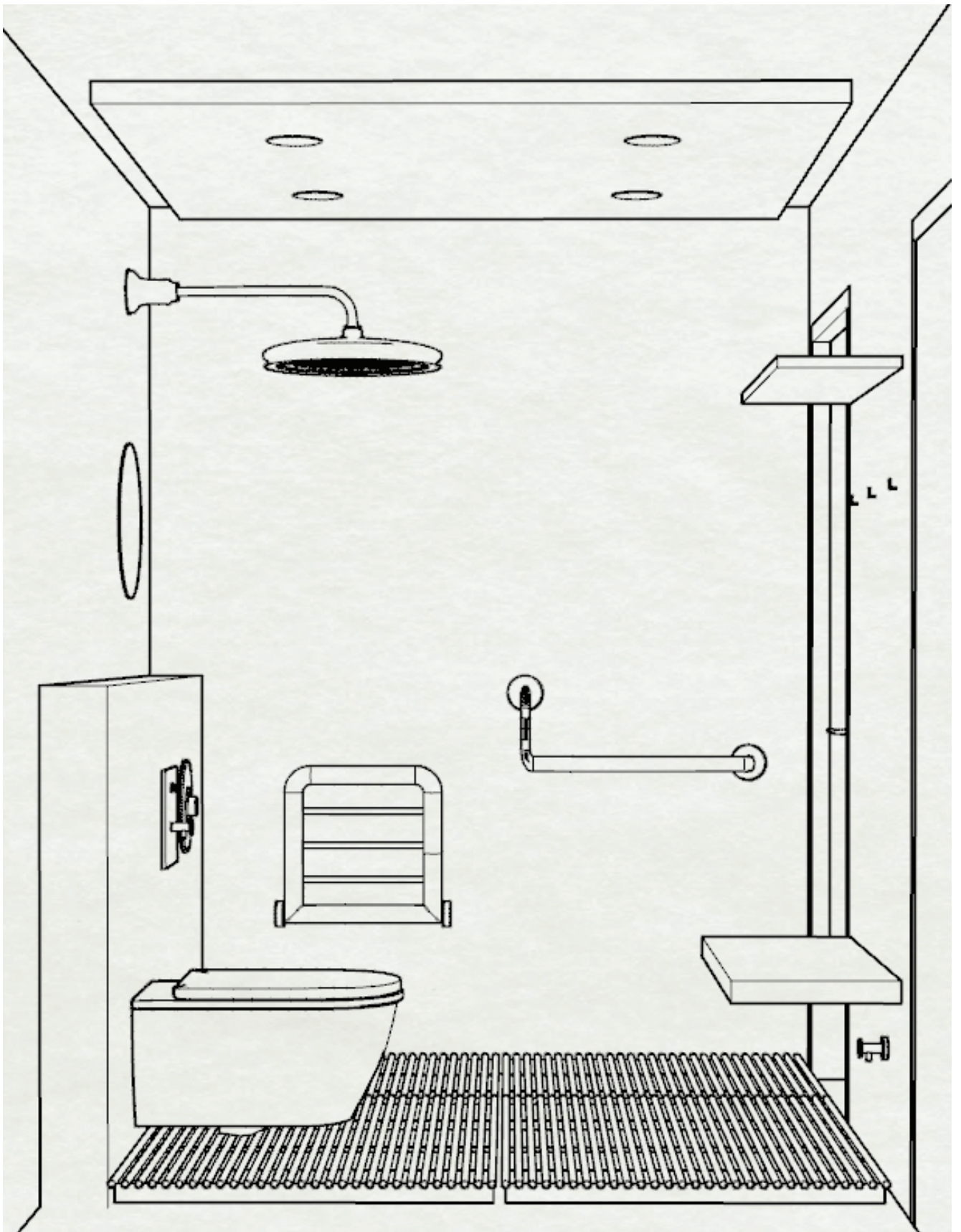


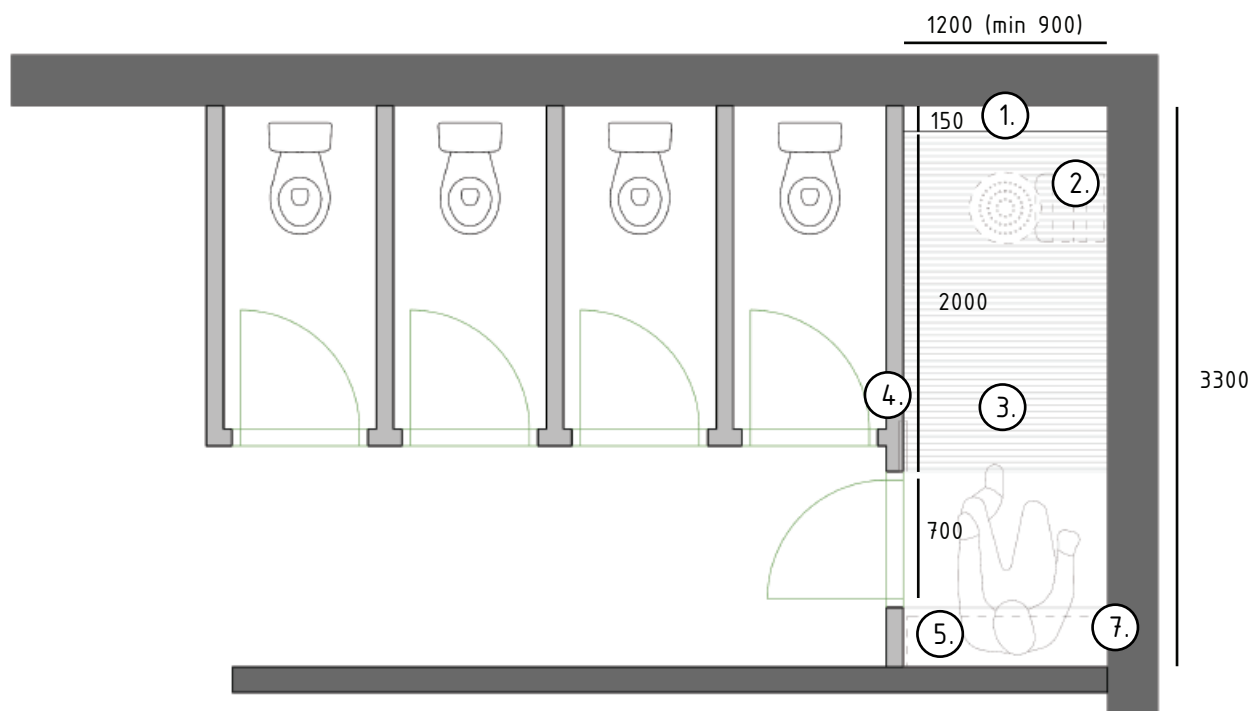
Pohled čelem ke sprše



Pohled čelem k sezení







(hloubka a šířka traktu dle konkrétní dispozice)

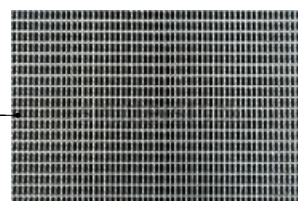
- ① Instalační předstěna
 - sprcha
 - zapuštěná baterie
 - zásobník mýdla, šamponu



- ② Sklopné sedátko



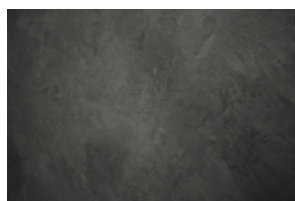
- ③ Sprchový rošt zapuštěný v rovině podlahy



- ④ Odpadkový koš



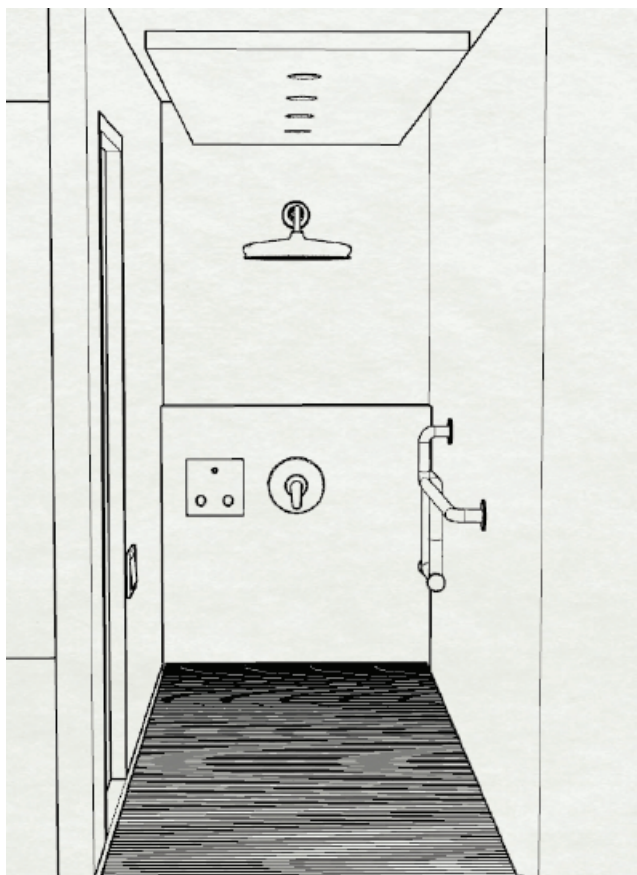
- ⑤ Prostor pro převlečení a uskladnění osobních věcí



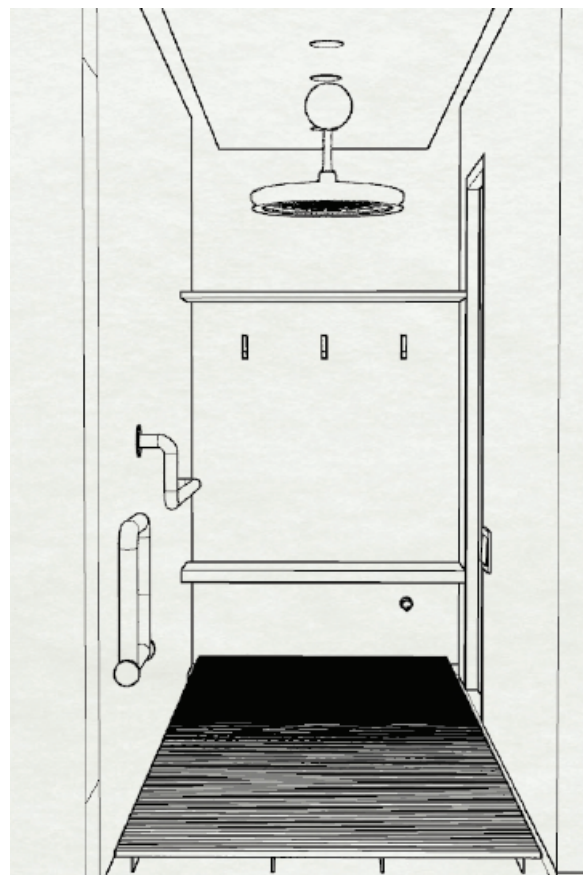
- ⑥ Betonová stěrka

- ⑦ Rohový ventil






Pohled čelem ke sprše



Pohled čelem k sezení



 [architektibezhranic](#)
architekti.bez.hranic@gmail.com